



Step TRUTNOV a.s.  
tel.: +420 499 407 407

TYP	SP-POZ01
KONSTRUKČNÍ STANDART	EN 13445
ROK VÝROBY/VÝROBNÍ ČÍSLO	2018 / 22977-23008
MAX. DOVOLENÝ TLAK PS	10,0 bar
MAX. DOVOLENÁ TEPLOTA TS <sub>max</sub> /TS <sub>min</sub>	95 / 0 °C
ZKUŠEBNÍ TLAK PT	24,0 bar
Po	- bar
OBJEM V	80 L
HMOTNOST BEZ NÁPLNĚ	27 kg
SKUPINA TEKUTINY	2
DATUM 1. TLAKOVÉ ZKOUŠKY	-

**CE 1221**

**TECHNICKÉ ÚDAJE**

Médium	voda, vzduch
Skupina tekutiny	2
Předpisy	PED 2014/68/EU
- konstrukční standard	EN 13445
Modul posuzování shody dle PED 2014/68/EU	H
Kategorie nádob dle PED 2014/68/EU	II.
Kategorie nádob dle ČSN 69 0010	-
Zkušební skupina nádob dle EN 13445	4
Max.rozkmít pracovního přetlaku (Δ p)	10bar
Max.dovolený počet cyklů zatížení	500

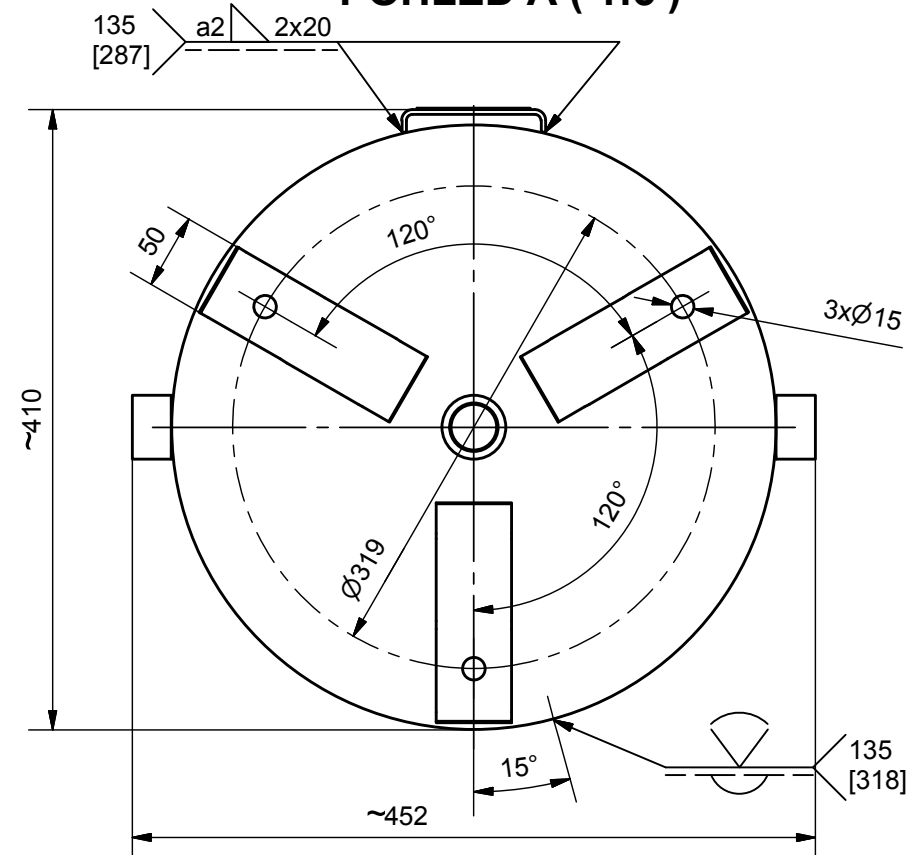
POVRCHOVÁ ÚPRAVA: ŽÁROVÉ ZINKOVÁNÍ

ZÁDRŽNÉ BODY VÝROBY :

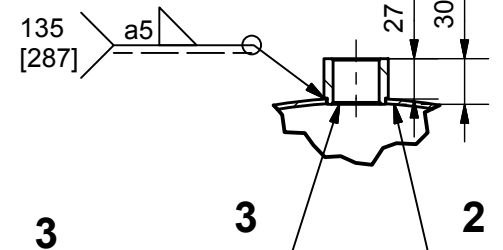
OPRACOVÁNÍ VŠECH SVAROVÝCH PLOCH <sup>25/</sup>  
KONTROLA SVARŮ VIZUELNÍ  
HODNOCENÍ VAD DLE EN ISO 5817/C  
SVAŘIT: 141 - OK Tigrod 12.60 / Arcal 1  
135 - OK Autrod 12.51 / Arcal 24  
121 - OK Autrod 12.20 / OK Flux 10.71

ČSN EN ISO 13920-C

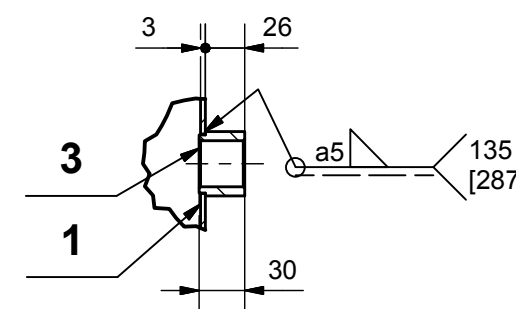
**POHLED A ( 1:5 )**



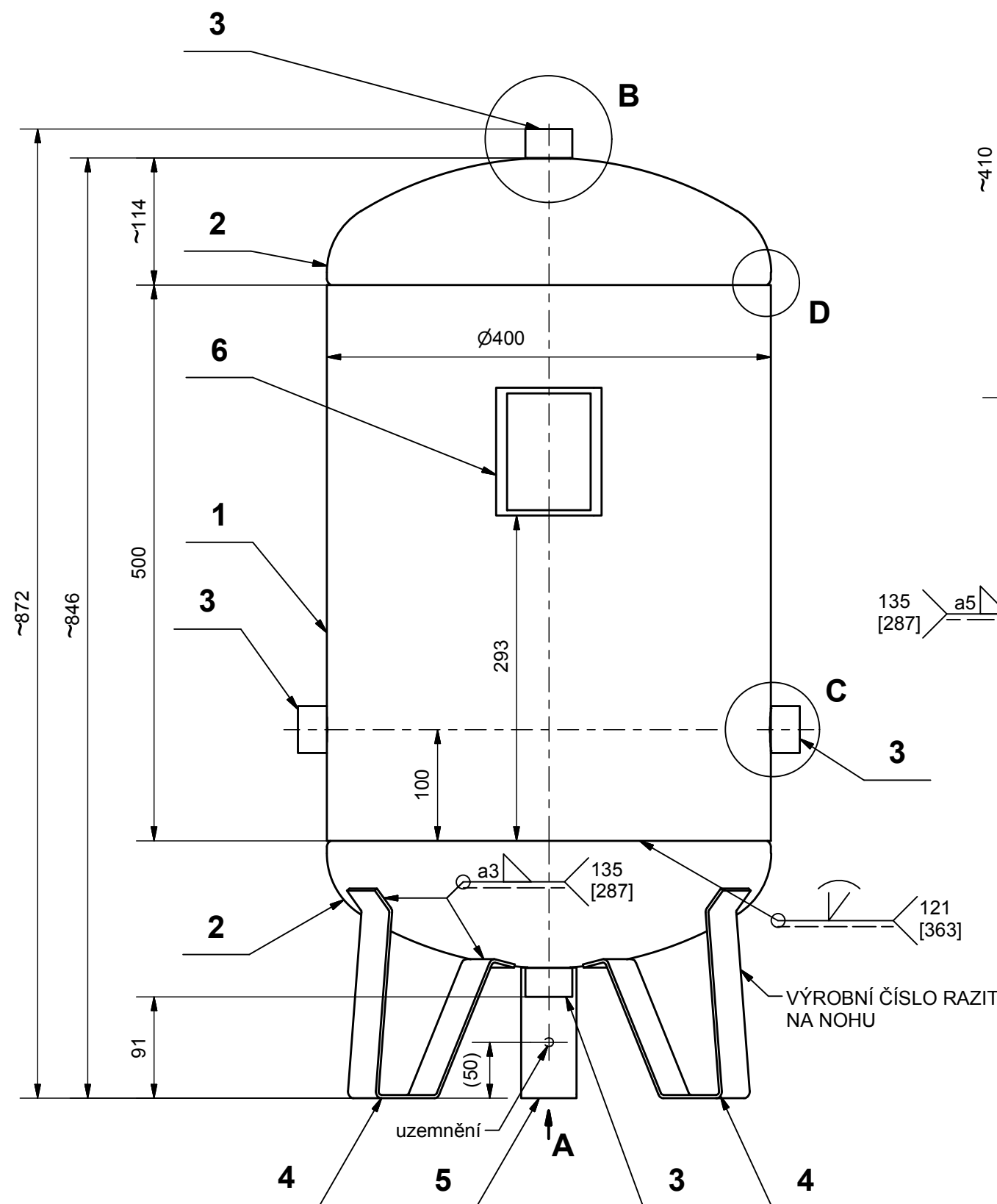
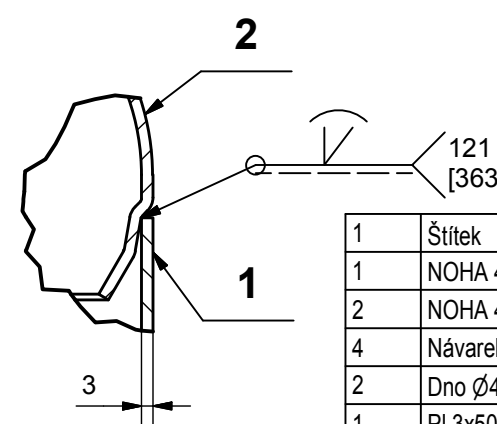
**DETAIL B ( 1 : 5 )**



**DETAIL C ( 1:5 )**



**DETAIL D ( 1:2 )**



KS	Název - rozměr	Polotovár	Materiál	Poznámka	Hm.(kg)	Výkres	Poz
1	Štítek				0,32	S0103-68	6
1	NOHA 400 - uzemnění				0,48	S0033-04	5
2	NOHA 400				0,48	S0033-01	4
4	Návarek G 1"		P265GH		0,15	S0012-025	3
2	Dno Ø400x3 s pertlem	DIN 28013	P265GH		5,07		2
1	Pl.3x500,00x1244,10	EN 10028	P265GH	Ø400x3	14,66		1

Č.ZAKÁZKY	18012	DATUM	3.10.2016	ZMĚNA		INDEX	DATUM	PODPIS
VYPOČET PVES	FU POZ01	HMOTNOST	27 kg					

KRESLIL	Řehák	MĚŘÍTKO	1:5
SCHVÁLIL	Ing. Fultner	TYP	SP-POZ01

název	Nádrž pozinkovaná 80L	č.výk.	SP-POZ01
-------	-----------------------	--------	----------

Návrky na dnech nádoby na odvodu a vypouštění, vařit bez vnitřního přesahu.